

I PAESAGGI DELL'ANIMA 2

20/21/22

Maggio

2016

WORKSHOP di Fotografia Paesaggistica Nelle Crete Senesi

(Toscana)



INFORMAZIONI ESSENZIALI:

Date: da venerdì 20 a domenica 22 maggio 2016

Location: i migliori spot fotografici delle Crete senesi

Tematica: fotografia di paesaggio

Adatto a: principianti

Docente: Loredana Zelinotti Photographer

Prezzo: 180,00 Euro dal venerdì o 155,00 Euro dal sabato

Sistemazione: pernottamento e prima colazione in camera doppia o tripla

Partecipanti: minimo 8 massimo 14

Termine iscrizione: fino ad esaurimento posti

Altre foto "Le Crete Senesi":

www.loredanzelinotti.it Gallery "Reportage" o

<http://www.loredanzelinotti.it/senesi1.aspx>

Le Crete Senesi, come un viaggio dell'anima. Un itinerario di scoperta da percorrere navigando tra le onde di terra delle crete. Qui la toscana si spoglia per offrire il suo carattere autentico, uno spazio dove emozioni e sentimenti sono liberi di volare. Luogo di ispirazione per tanti poeti e fotografi. Un paesaggio irreale che muta ad ogni stagione, dal freddo ed incantato inverno, al verde smeraldo della primavera, dal color d'oro in giugno al grigio e rosso in autunno.

Andremo nei luoghi che parleranno col respiro del vento e con la magia di luci imprevedibili. Non ci saranno icone come piazze, cattedrali, castelli che identificano questo territorio ma solo intimi angoli come quel cipresso, un vecchio podere, un piccolo borgo, la curva di quella strada bianca, e momenti legati a sensazioni forti come il profumo di pecorino che impregna gli scaffali di un piccolo negozio.



© LOREDANA ZELINOTTI

© LOREDANA ZELINOTTI

Questi gli argomenti per le sessioni teoriche e pratiche:

- Presentazione ed introduzione alla fotografia di paesaggio
- La fotografia come immersione nelle proprie emozioni
- La scheda tecnica per le impostazioni di base della macchina fotografica
- La previsualizzazione
- L'esposizione e il diaframma
- La profondità di campo
- L'esposizione e il tempo di scatto
- L'esposimetro
- Modo di esposizione
- La valutazione dell'esposizione
- La messa a fuoco
- La messa a fuoco su aerea singola
- La valutazione della messa a fuoco
- L'esposizione e gli Iso
- Il rumore
- Il bilanciamento del bianco
- La qualità dell'immagine e i formati files
- La composizione fotografica
- La regola dei terzi
- Le linee guida
- Le ottiche intercambiabili, da grandangolo a teleobiettivo
- Il fattore Crop
- I filtri per migliorare la scena
- Uso del cavalletto
- Orari di alba e tramonto
- Gli errori comuni nella fotografia paesaggistica
- Interpretare la situazione meteo e sfruttarla al meglio fotograficamente
- La post-produzione. Scaricare, sviluppare, migliorare e salvare i files prodotti con Lightroom
- Il flusso di lavoro più veloce ed efficace con software dedicati
- Tra lo scatto e la stampa
- Consegna delle slides illustrative e documentative delle lezioni teoriche, rilascio fotocopie



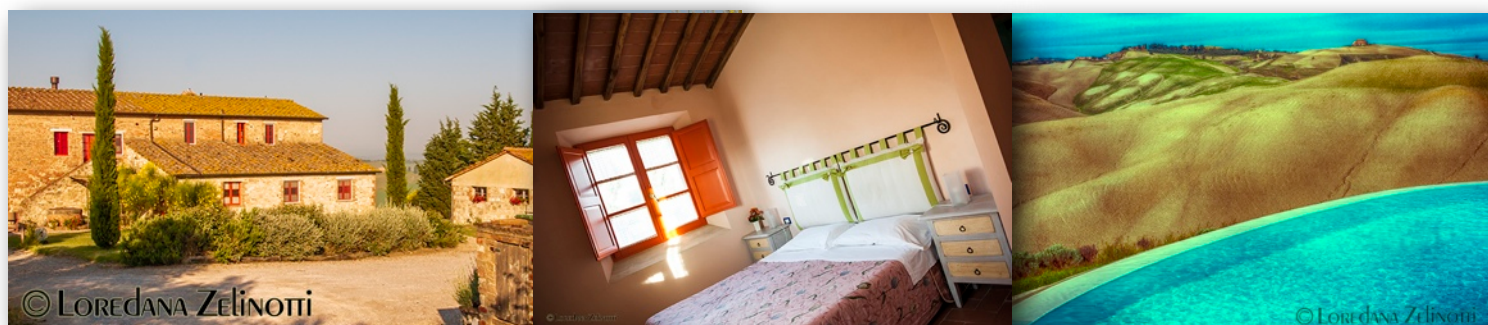
*Cammineremo per brevi e facili percorsi sulle crete di argilla e sabbia dove i paesaggi non finiscono mai, perchè se guardati con gli occhi dell'anima, essi si evolveranno insieme a noi.
(Prima ancora di scattare una fotografia bisogna imparare a guardare, perchè questa va pensata e cercata. Per trovarla occorre un allenamento costante alla visione.)*

Il contatto con la natura ed il relax della vita di campagna, ci metteranno in condizione di guardare il paesaggio lunare che andremo a fotografare come una finestra della mente per ritrovare se stessi, per smettere di correre e rincorrere, dirsi come dovrebbe essere invece e vedere ciò che c'è.



Alloggeremo in un casale meraviglioso situato nel cuore delle Crete Senesi con appartamenti accoglienti e dotati di angolo cottura. Incluso pernottamento e prima colazione. Pranzi e cene libere, da organizzare individualmente o con i compagni di appartamento sfruttando anche gli spazi dedicati al proprio barbecue. E' consigliabile portarsi cibi propri perchè la struttura dista dal centro di Asciano circa 10 minuti di auto e non ci sarà molto tempo per fare la spesa. Oppure locande tipiche, pizzerie al taglio sempre nel centro di Asciano. Suggerimenti sui ristoranti migliori della zona. Per il pranzo utile portarsi da bere e un panino. Quando usciremo a fotografare, non saremo noi a dettare gli orari e a scandire i ritmi, ma è la luce. Dunque basta essere organizzati per non avere nè fame nè sete.

La struttura che ci ospiterà è talmente bella che non si sentirà la necessità di uscire. Perciò consiglio visto il poco tempo che avremo, di godercela più che potremo, rilassandoci anche nella spettacolare piscina panoramica a bordo sfioro sulle crete senesi.



Durante le nostre uscite fotografiche ci fermeremo presso le migliori Aziende Rurali con vista sulle Crete. Chi lo desidera potrà comprare i prodotti locali come il formaggio nocino alle foglie di noce o il formaggio al latte crudo, il prosciutto di cinta senese e il lardo aromatizzato alle erbe. Se fortunati anche la ricotta del pastore.



Per ritemprarci dopo le escursioni fotografiche, la gastronomia di eccellenza del territorio senese ci aiuterà per ripartire alla scoperta di nuove emozioni fotografiche



PROGRAMMA DEL VENERDI

- ore 09:30/10:30 Registrazione partecipanti e sistemazione in magnifico casale
- ore 10:30/13,00 Sessione teorica in aula di preparazione alle successive sessioni di scatto
Scheda impostazioni macchina fotografica pronta allo scatto
- Pranzo libero
- Sessione pratica di fotografia di paesaggio al tramonto
- Cena libera



PROGRAMMA DEL SABATO

- Colazione in appartamento
- Sessione pratica di fotografia di paesaggio all'alba
- Pranzo (libero)
- Sessione teorica in aula di tecnica fotografica
- Sessione pratica di fotografia di paesaggio al tramonto
- Cena (libera)



Percorreremo strade di campagna inseguendo orizzonti lontani e navigheremo nel mare di argilla delle crete. Il paesaggio delle crete è in armonia con la natura e ha il potere di riequilibrare le proprie energie, emozioni e sensazioni si trasformano e si dilatano nella calma dello spazio.



PROGRAMMA DELLA DOMENICA

- Colazione in appartamento
- Sessione pratica di fotografia di paesaggio all'alba
- Pranzo (libero)
- Sessione in aula di post-produzione
- ORE 18:00 Chiusura Workshop

Nella fotografia di paesaggio, la luce gioca il ruolo principale e colora raffreddando o riscaldando i toni nella scena. I colori del paesaggi così a volte ci sembrano grigi, a volte verdi, a volte il cielo è oscurato e a volte si rischiarà. Come fuori, così dentro. La nostra luce migliore interiore ci porterà a previsualizzare con il cuore, e a settare le regolazioni della macchina fotografica con le tecniche ed i principi spiegati. Allontanando tutti gli stimoli esterni, la fotografia diventa una sorta di terapia così come il tiro con l'arco. Centrando il nostro soggetto principale, saremo pronti per fare la nostra messa a fuoco emotiva, e a creare la foto che più sentiamo vicina a noi, ognuno con il suo stile artistico e non competitivo.

Visiteremo due piccoli borghi suggestivi fuori dai soliti circuiti turistici con poche case e una vecchia bottega di alimentari dove l'atmosfera di un'epoca passata amplificherà quella sensazione di pace assoluta data dal silenzio e dai colori della natura circostante.



Costi: Euro 180,00 o Euro 155,00

- **Euro 180,00 DAL VENERDI** Euro 130,00 workshop + Euro 50,00 pernottamento e prima colazione x 2 notti in splendida struttura in camera doppia o tripla in appartamento
- **Euro 155,00 DAL SABATO** Euro 130,00 workshop + Euro 25,00 pernottamento e prima colazione x 1 notte in splendida struttura in camera doppia o tripla in appartamento

• **Incluso:**

Partecipazione a tutte le sessioni teoriche e pratiche previste dal programma

Pernottamento per due notti o per una notte, prima colazione in camera doppia o tripla in appartamento (A seconda delle prenotazioni e visto la struttura essere un casale di campagna e non un albergo con molte camere, non è esclusa la possibilità di dormire in camera tripla se sarà indispensabile; le stanze sono grandi e lo consentono. A volte nel socializzare si fanno incontri utili sia sul piano personale che per lo scambio continuo di informazioni fotografiche)

Oneri fiscali

• **Non incluso:**

Trasporto da e verso le località del workshop (i partecipanti volendo potranno organizzarsi insieme per dividere le spese)

Pranzi e cene (per chi sceglie di sfruttare l'angolo cottura dell'appartamento, è consigliabile venire già con i cibi propri)

La camera singola, è prevista una maggiorazione presso altra struttura

Assicurazione medica

Tutto quanto non espressamente indicato

Iscrizione : avviene tramite un modulo on line da scaricare nella sessione corsi/workshop del sito

In seguito all'iscrizione on line sarete contattati per definire i dettagli del workshop e della vostra permanenza presso la struttura. Il workshop sarà confermato al raggiungimento del numero minimo di 8 partecipanti.

Per confermare l'iscrizione è richiesto il pagamento anticipato del costo del workshop da versare tramite bonifico bancario per un importo di Euro 130,00. Il saldo della quota per il pernottamento sarà liquidato in loco direttamente alla struttura.

Nel caso in cui il workshop venisse annullato, la quota sarà rimborsata per intero. Per ogni ulteriore informazione, potete chiamare il numero **3407170504**

Nota: il programma è indicativo e soggetto a variazioni dovute alle condizioni meteo o ad altre valutazioni del momento, con l'obiettivo di dare ai corsisti la possibilità di scattare le migliori foto possibili.

Termini iscrizioni: fino ad esaurimento posti min 8 max 14



WORKSHOP I PAESAGGI DELL'ANIMA

COSA DICONO DI ME

I vostri pensieri, le vostre sensazioni, il vostro gradimento del workshop
GRAZIE

*Loredana, tu ci metti l'anima e l'ho sentito e ti
ringrazio perché mi hai aiutato e stimolato a tirarla
fuori. Adesso per me è un nuovo inizio. Grazie
Con Affetto*

